

HEFE – FORSCHUNGSDATENMANAGEMENT UND INTERDISZIPLINARITÄT

18. Oktober 2018, BMBF Netzwerktreffen Forschungsdatenmanagement

Dipl-Inf. Johannes Sautter, Fraunhofer IAO, Stuttgart

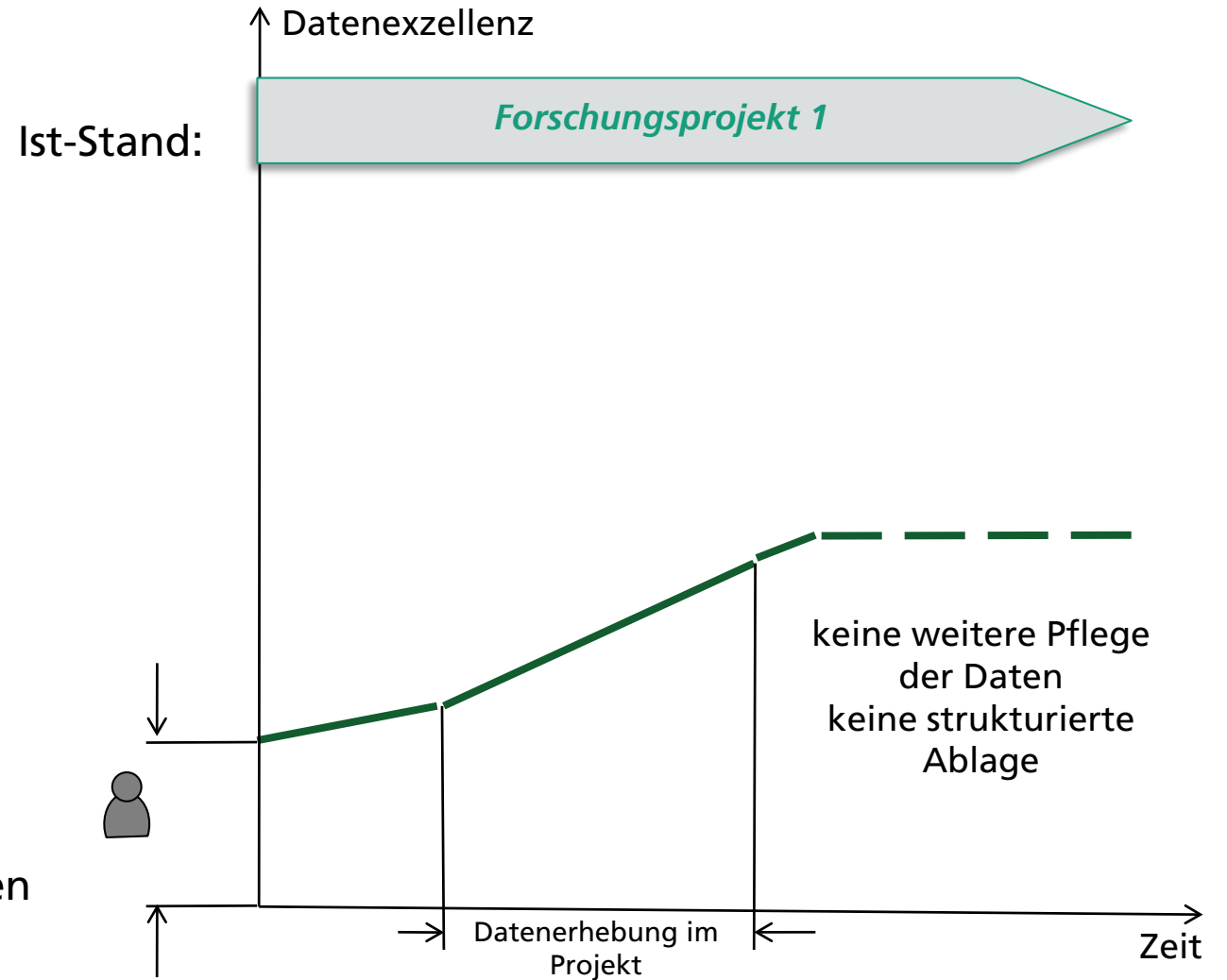
Andrea Wuchner, M.A., Fraunhofer IRB, Stuttgart



Projekt HEFE: Heterogene Forschungsdaten im Stadtkontext: Governance für Analyse-, Planungs- und Echtzeitdaten

Projektziele:

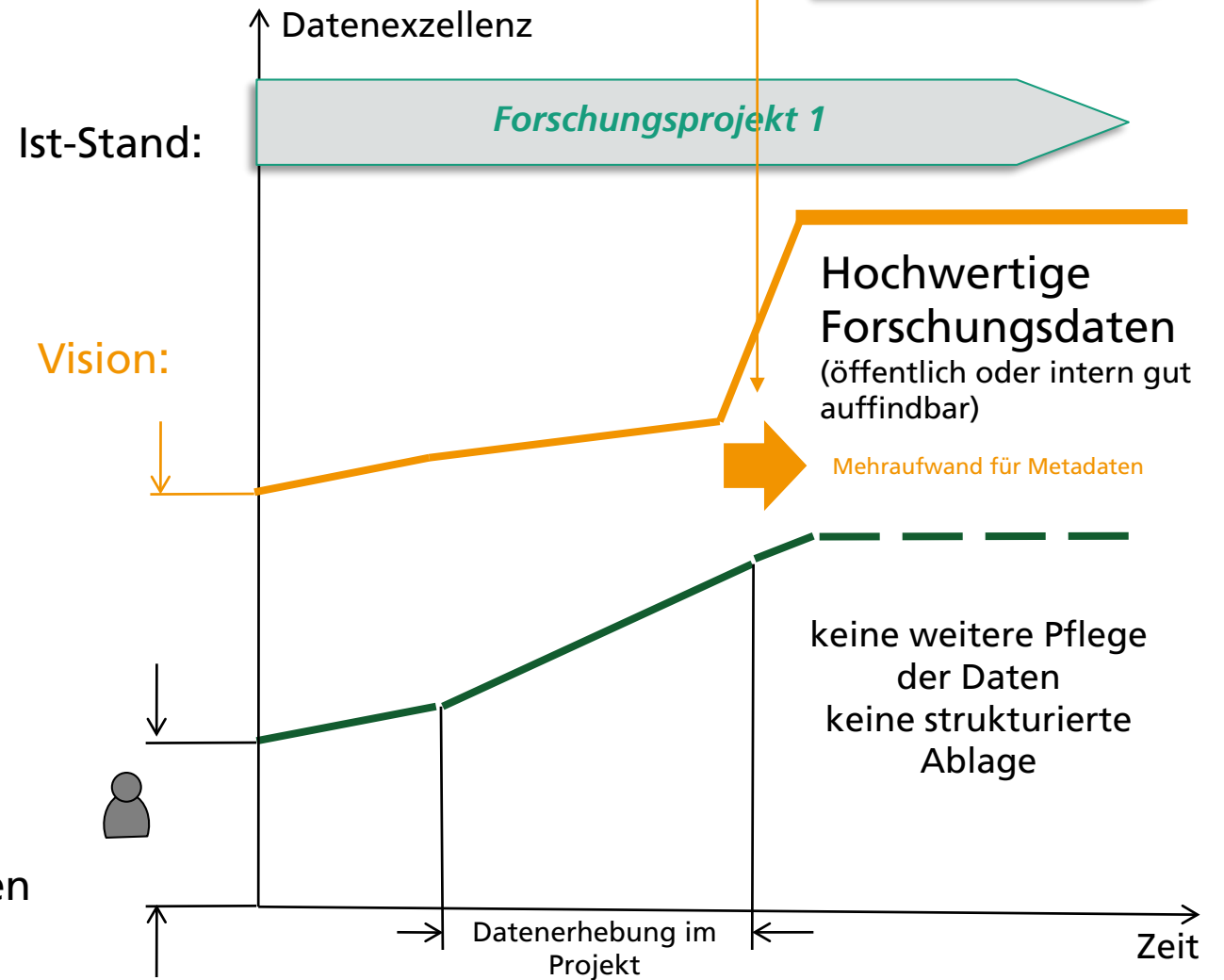
- Strategie und Organisation für Forschungsdatenmanagement bei Fraunhofer
- Data Governance für Forschungsdaten
 - Rollen und Rechtenkonzept
 - Lebenszyklusprozesse
 - Datenmodell
- Standard-Bausteine für den Forschungsprozess
 - Vorlagen
 - Checklisten
 - Datenprüfung
- Geschäftsmodelle für städtische Forschungsdaten



Projekt HEFE: Heterogene Forschungsdaten im Stadtkontext: Governance für Analyse-, Planungs- und Echtzeitdaten

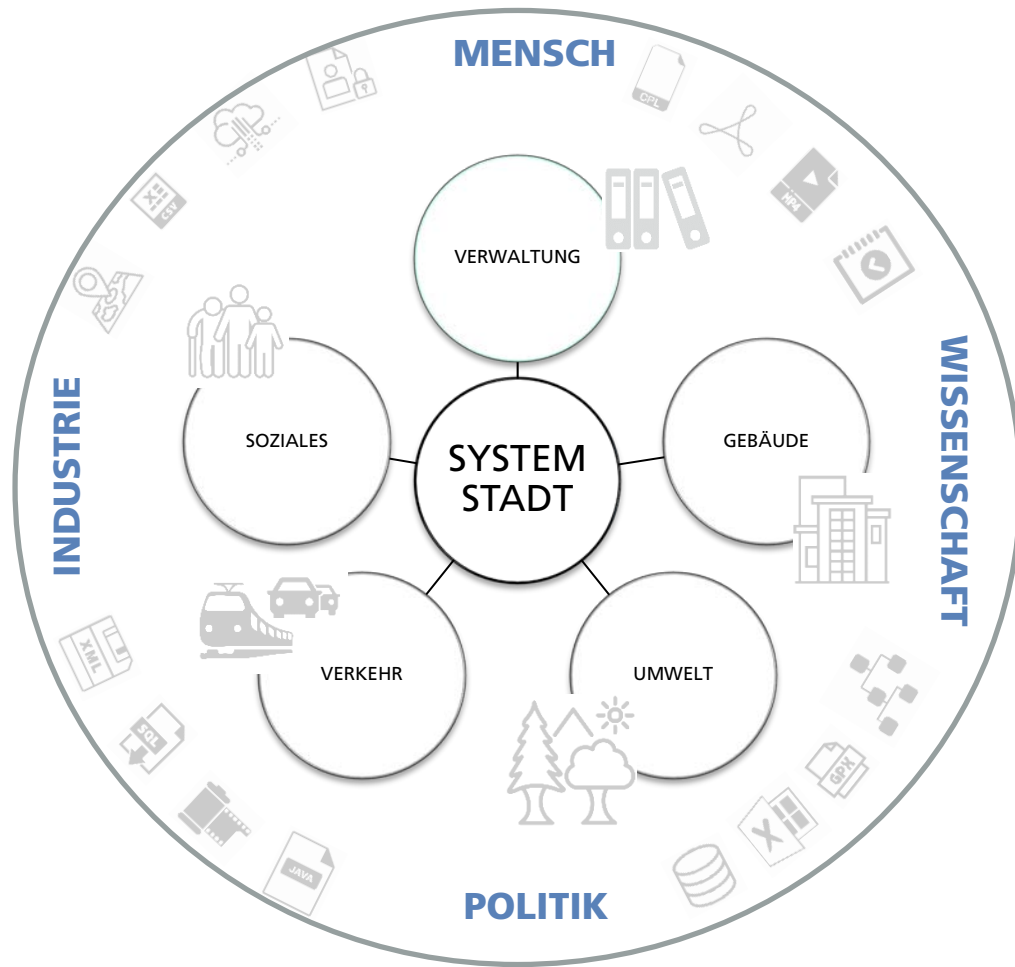
Projektziele:

- Strategie und Organisation für Forschungsdatenmanagement bei Fraunhofer
- Data Governance für Forschungsdaten
 - Rollen und Rechtekonzept
 - Lebenszyklusprozesse
 - Datenmodell
- Standard-Bausteine für den Forschungsprozess
 - Vorlagen
 - Checklisten
 - Datenprüfung
- Geschäftsmodelle für städtische Forschungsdaten



Angewandte Forschung

HEFE-Pilotbereich: Analyse-, Planungs- und Echtzeitdaten im System Stadt



- Definition Angewandte Forschung:
 - Konkrete methodische Problemlösungen
 - Direktaufträge als zentrales Ziel
 - Enge Kooperation mit Praxisorganisationen
 - Nutzung der Ergebnisse von Grundlagenforschung mehrerer Disziplinen
 - Stand der Forschung und Stand der Praxis relevant¹

¹Sautter, Johannes: Stand der Praxis, anwendungsorientierte Konzepte und Expertensprache als Schlüsselaspekte guter angewandter Sicherheitsforschung, in Gabel, Friedrich; Eckert, Judith; Drews, Patrick; Hieronymus, Jan (Hrsg.):

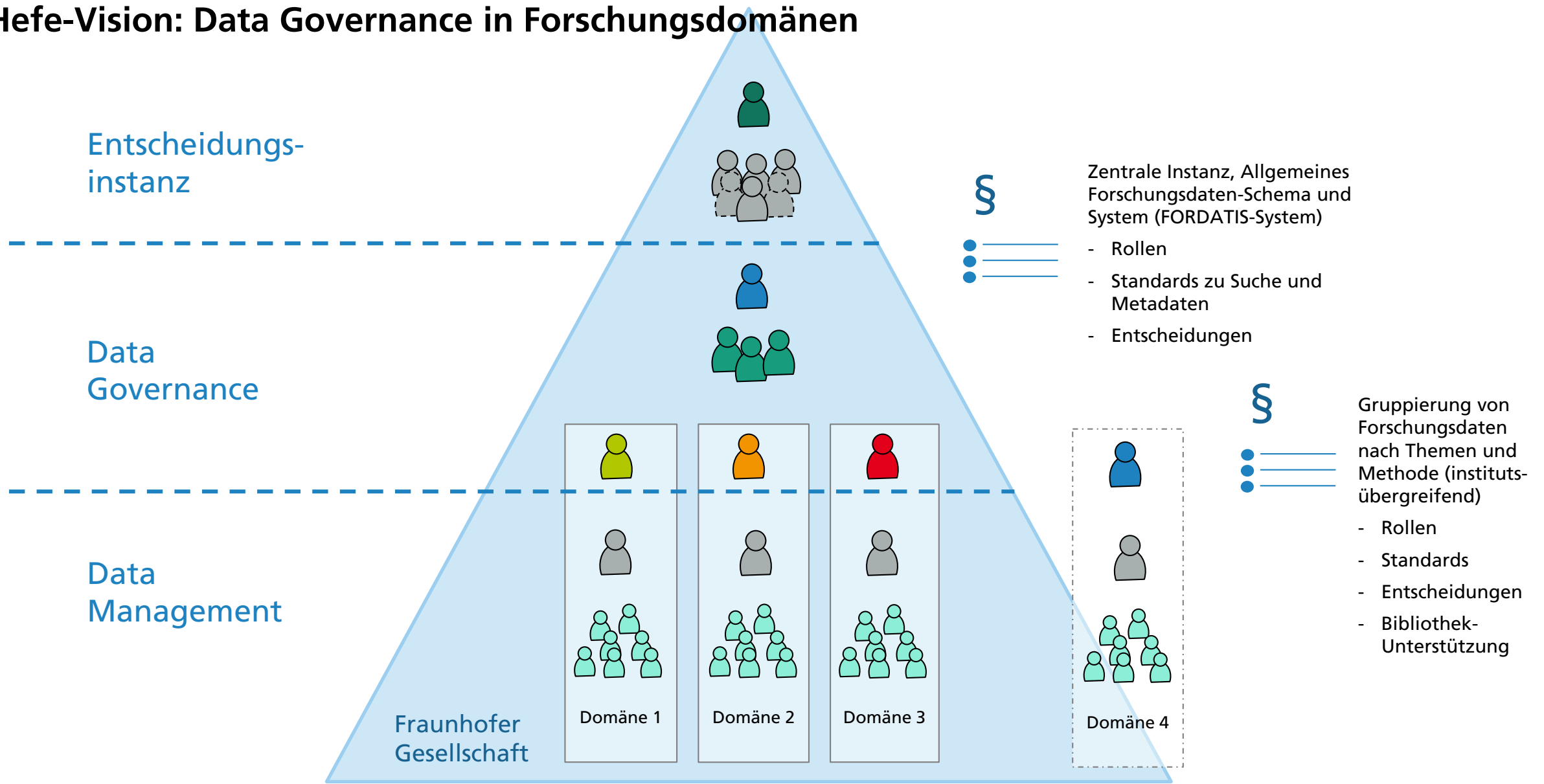
Was ist gute zivile Sicherheitsforschung? : Zweiter Workshop des Graduierten-Netzwerks "Zivile Sicherheit" zum Thema: "Was ist gute zivile Sicherheitsforschung?" vom 25./26. November 2016 in Stuttgart; Ergebnisbericht

Stuttgart, 2017, pp.46-48.

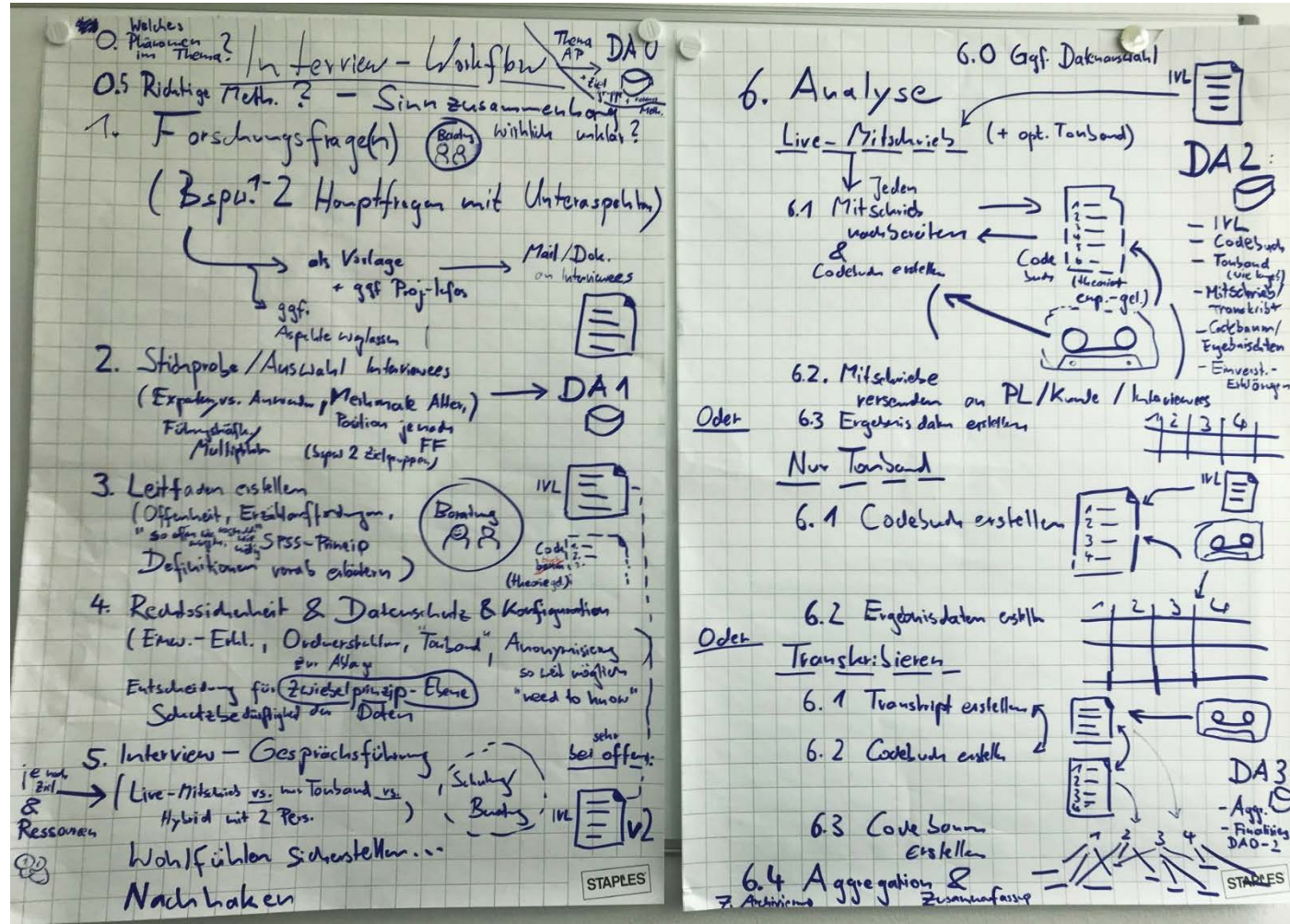
Leitfragen – und identifizierte Antworten

1. Wie kann Forschungsdatenmanagement disziplinübergreifend für heterogene Daten gelingen?
 - Durch die Unterteilung in Forschungsdomänen und die dortige Schaffung homogener Daten.
2. Wie kann Datenexzellenz an einem Forschungsinstitut erreicht werden?
 - Die Qualität des Ergebnisses kann nur durch Prozessqualität erreicht werden.
3. Wie kann eine strategische Ausrichtung mit einheitlichen Regeln und Vorgaben erreicht werden
 - Data Governance: »Management is the decisions you make. Governance is the structure for making them.«¹
4. Wie können Wissenschaftler von der Nutzung einheitlicher Strukturen überzeugt werden?
 - Die Nutzung der Standards soll Erleichterung und darf keinen Mehraufwand für die wissenschaftliche Arbeit bringen.

Hefe-Vision: Data Governance in Forschungsdomänen



Standard-Forschungsprozess-Bausteine am Beispiel des Interview-Prozesses

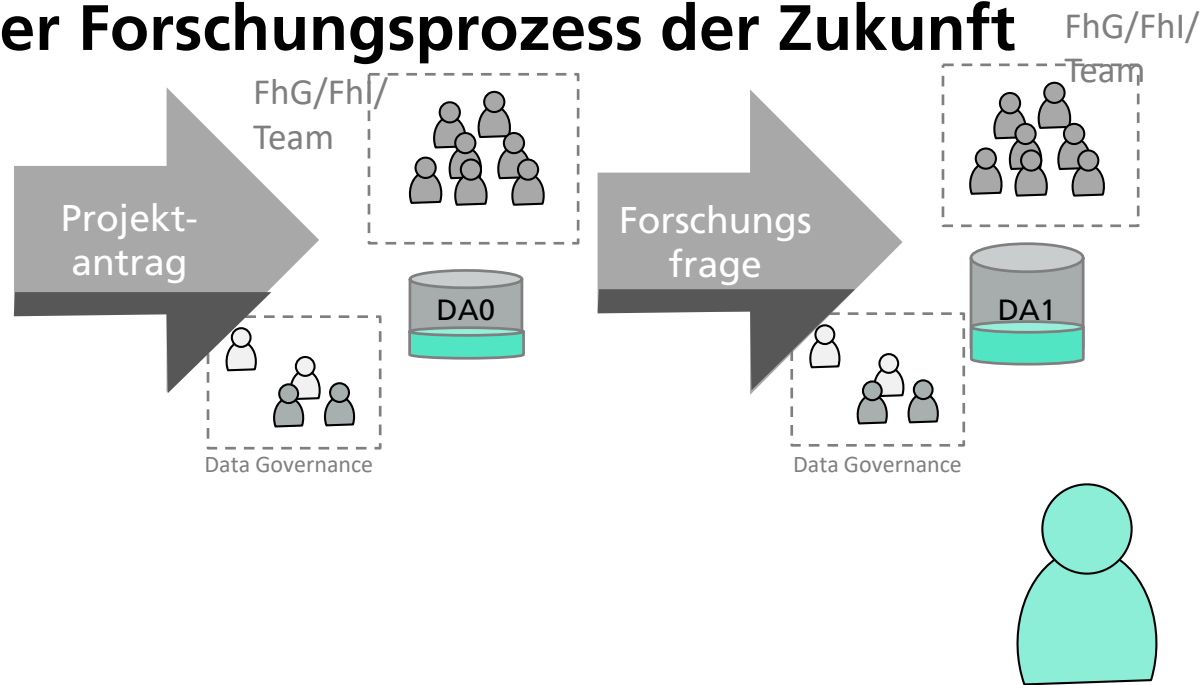


Forschungsdomänen, die in HEFE aufgebaut werden sollen:

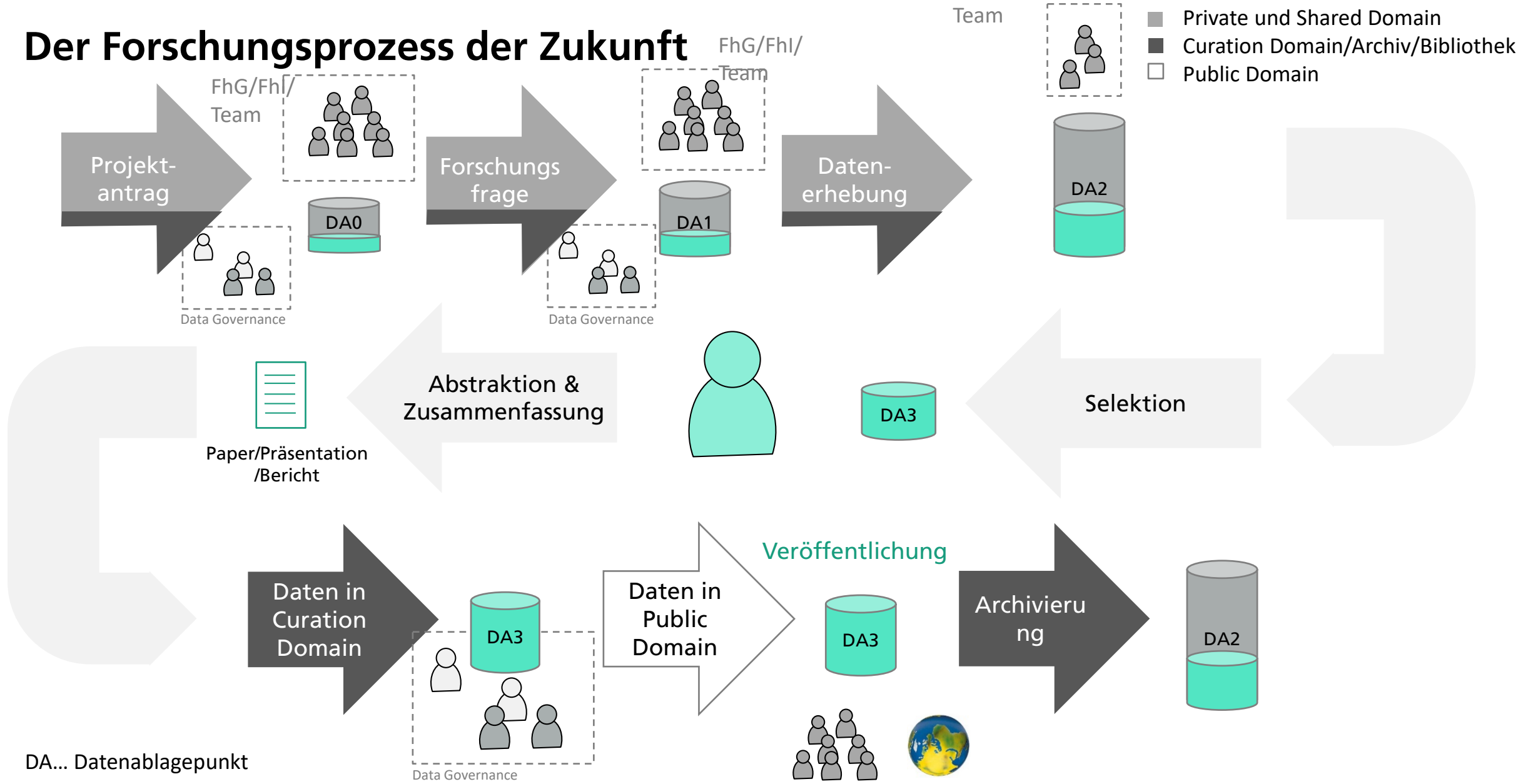
- Qualitative Interviews
- Quantitative Befragungen
- Geodaten (Echtzeit und Planung)

Welches Projekt kann hierfür Daten- (und Methoden-) Standards bieten?

Der Forschungsprozess der Zukunft



Der Forschungsprozess der Zukunft

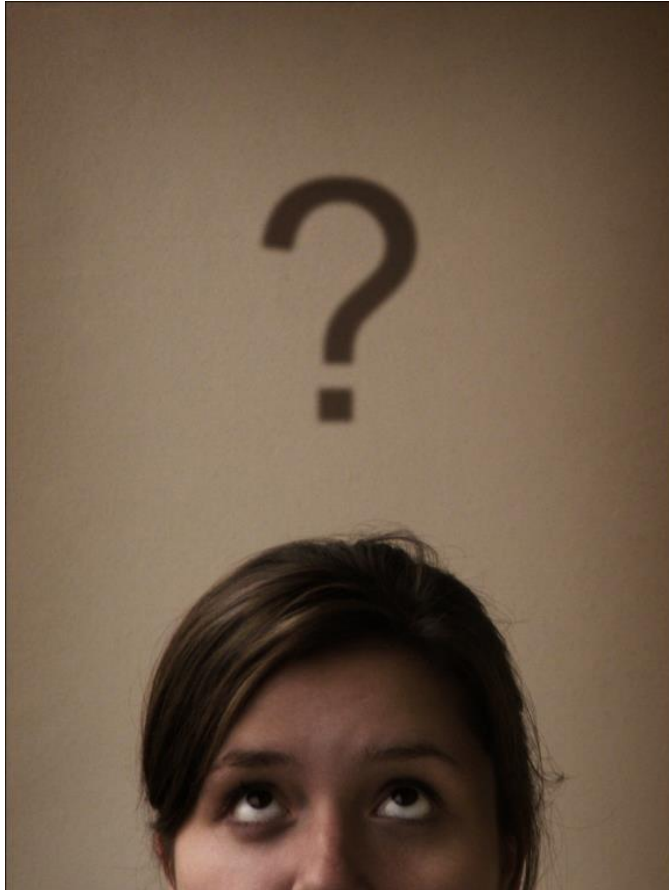


DA... Datenablagepunkt

Herzlichen Dank für Ihre Aufmerksamkeit!

Fragen?

Kontakt



Competence Center
Research Services &
Open Science
Fraunhofer-
Informationszentrum
Raum und Bau IRB

Andrea Wuchner
Fraunhofer IRB
Andrea.Wuchner@irb.fraunhofer.de
Tel: +49 (0)711 / 970-2714



&

Urban Data and
Resilience
Fraunhofer-Institut für
Arbeitswirtschaft und
Organisation IAO

Johannes Sautter
Fraunhofer IAO
Johannes.Sautter@iao.fraunhofer.de
Tel: +49 (0)711 / 970-2387



Nobelstraße 12
D-70569 Stuttgart