

# HEFE – FORSCHUNGSDATENMANAGEMENT UND INTERDISZIPLINARITÄT

18. Oktober 2018, BMBF Netzwerktreffen Forschungsdatenmanagement

Dipl-Inf. Johannes Sautter, Fraunhofer IAO, Stuttgart

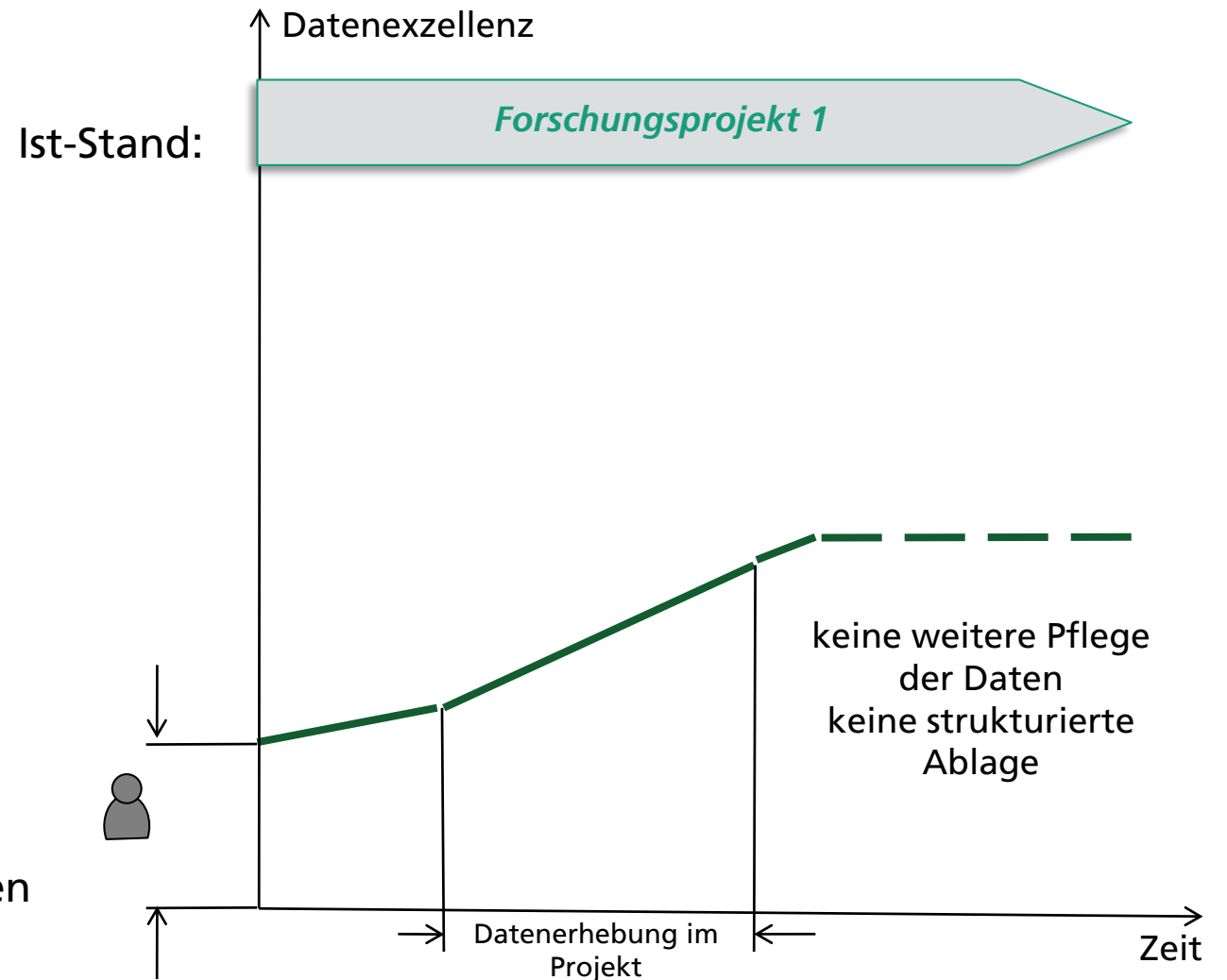
Andrea Wuchner, M.A., Fraunhofer IRB, Stuttgart



# Projekt HEFE: Heterogene Forschungsdaten im Stadtkontext: Governance für Analyse-, Planungs- und Echtzeitdaten

## Projektziele:

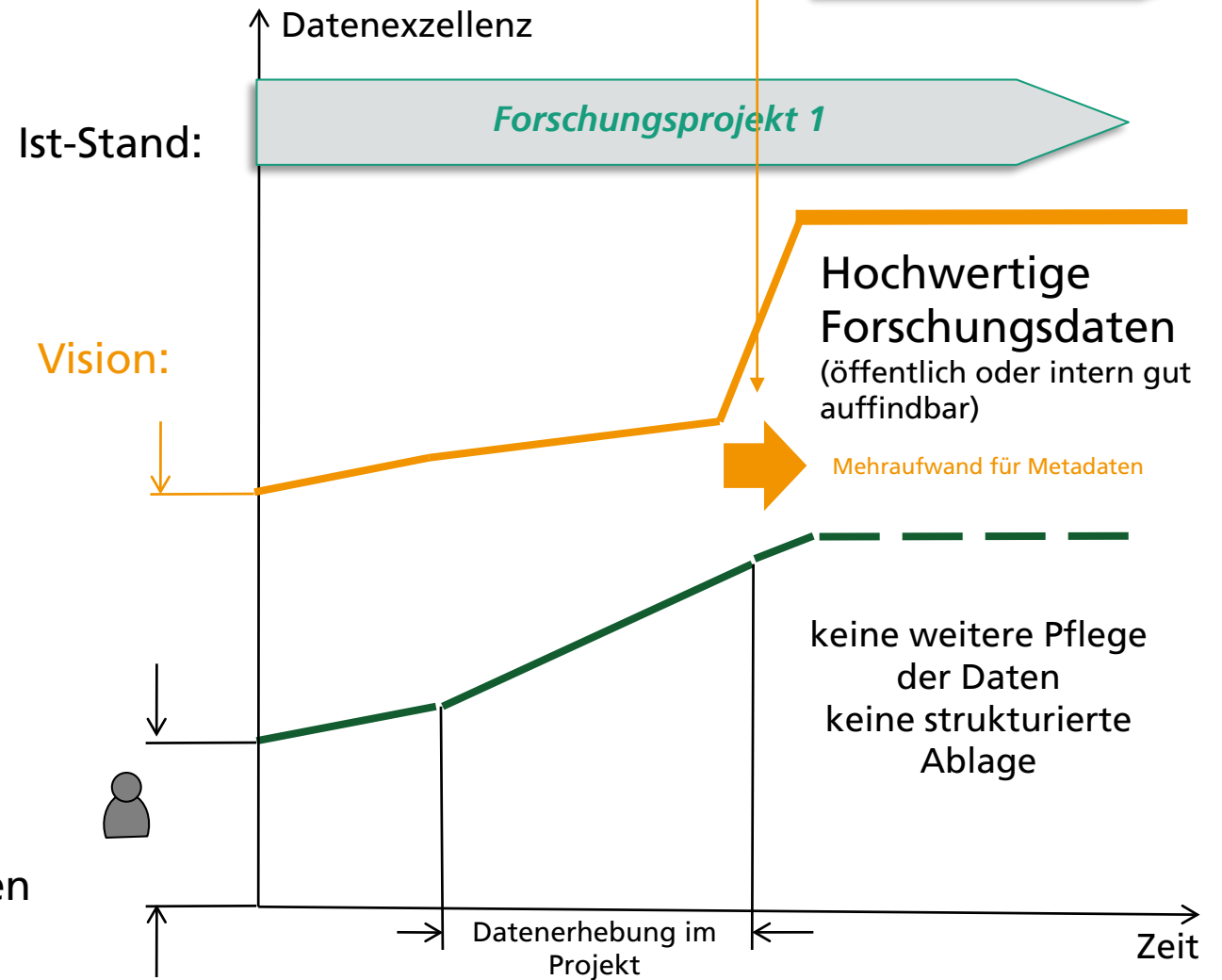
- Strategie und Organisation für Forschungsdatenmanagement bei Fraunhofer
- Data Governance für Forschungsdaten
  - Rollen und Rechtekonzept
  - Lebenszyklusprozesse
  - Datenmodell
- Standard-Bausteine für den Forschungsprozess
  - Vorlagen
  - Checklisten
  - Datenprüfung
- Geschäftsmodelle für städtische Forschungsdaten



# Projekt HEFE: Heterogene Forschungsdaten im Stadtkontext: Governance für Analyse-, Planungs- und Echtzeitdaten

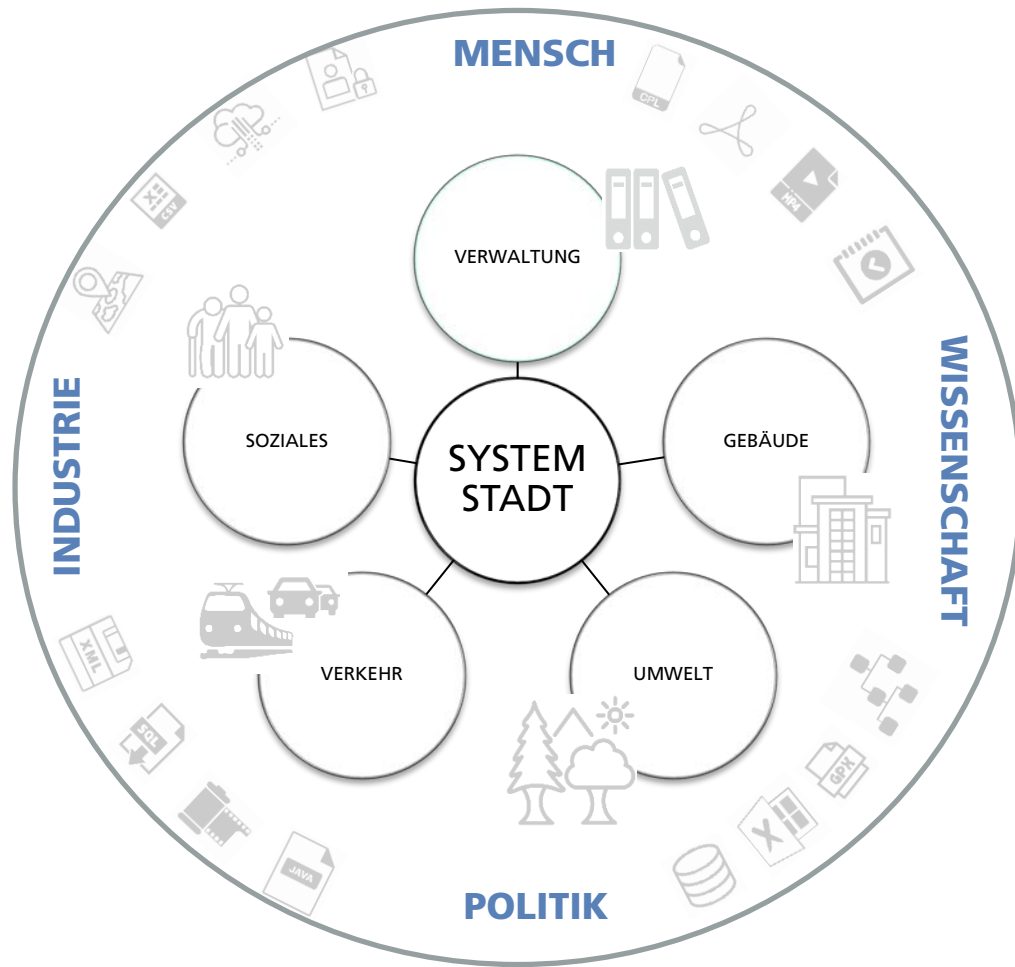
## Projektziele:

- Strategie und Organisation für Forschungsdatenmanagement bei Fraunhofer
- Data Governance für Forschungsdaten
  - Rollen und Rechtekonzept
  - Lebenszyklusprozesse
  - Datenmodell
- Standard-Bausteine für den Forschungsprozess
  - Vorlagen
  - Checklisten
  - Datenprüfung
- Geschäftsmodelle für städtische Forschungsdaten



# Angewandte Forschung

## HEFE-Pilotbereich: Analyse-, Planungs- und Echtzeitdaten im System Stadt



- Definition Angewandte Forschung:
  - Konkrete methodische Problemlösungen
  - Direktaufträge als zentrales Ziel
  - Enge Kooperation mit Praxisorganisationen
  - Nutzung der Ergebnisse von Grundlagenforschung mehrerer Disziplinen
  - Stand der Forschung und Stand der Praxis relevant<sup>1</sup>

<sup>1</sup>Sautter, Johannes: Stand der Praxis, anwendungsorientierte Konzepte und Expertensprache als Schlüsselaspekte guter angewandter Sicherheitsforschung, in Gabel, Friedrich; Eckert, Judith; Drews, Patrick; Hieronymus, Jan (Hrsg.):

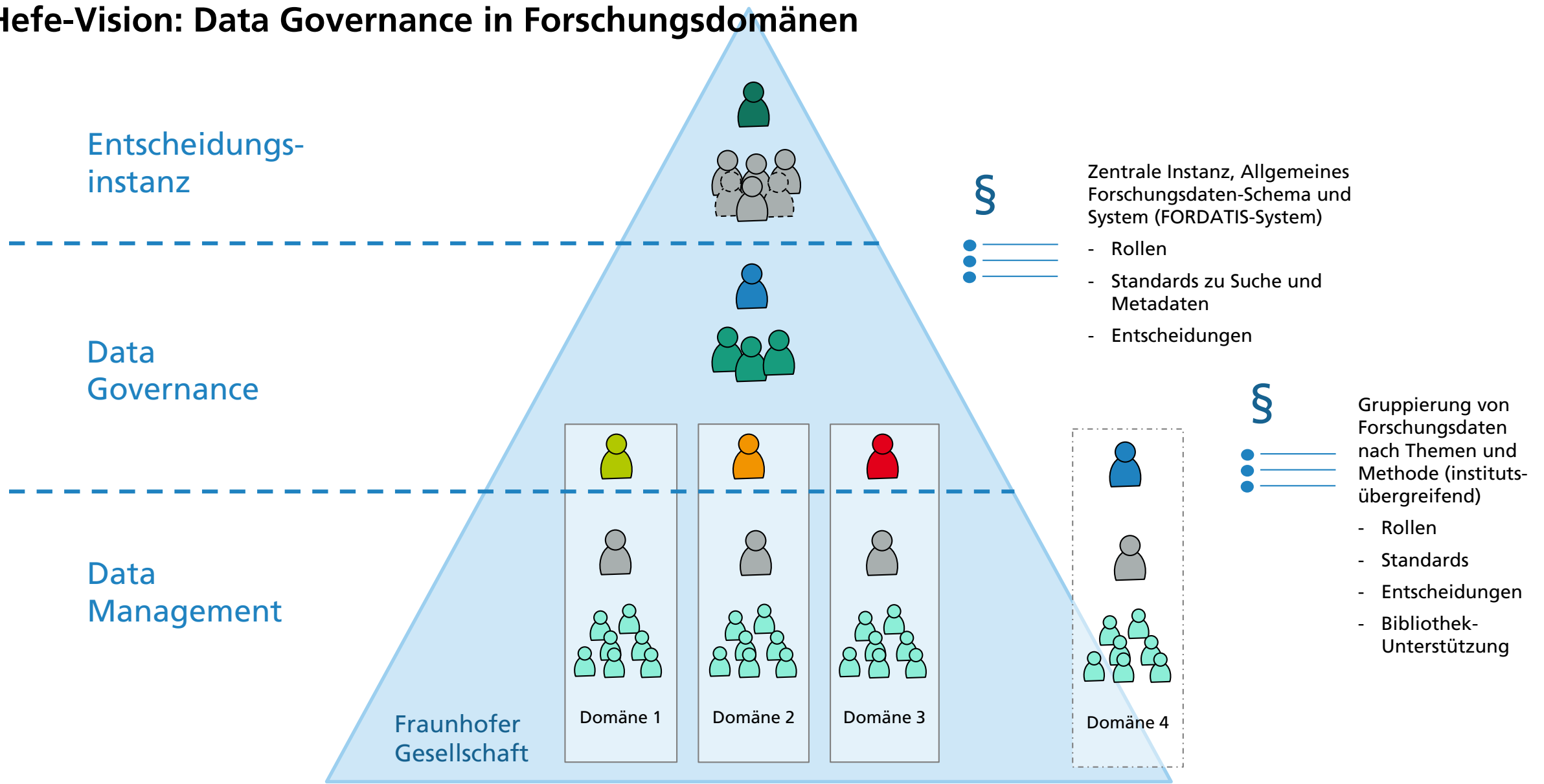
Was ist gute zivile Sicherheitsforschung? : Zweiter Workshop des Graduierten-Netzwerks "Zivile Sicherheit" zum Thema: "Was ist gute zivile Sicherheitsforschung?" vom 25./26. November 2016 in Stuttgart; Ergebnisbericht

Stuttgart, 2017, pp.46-48.

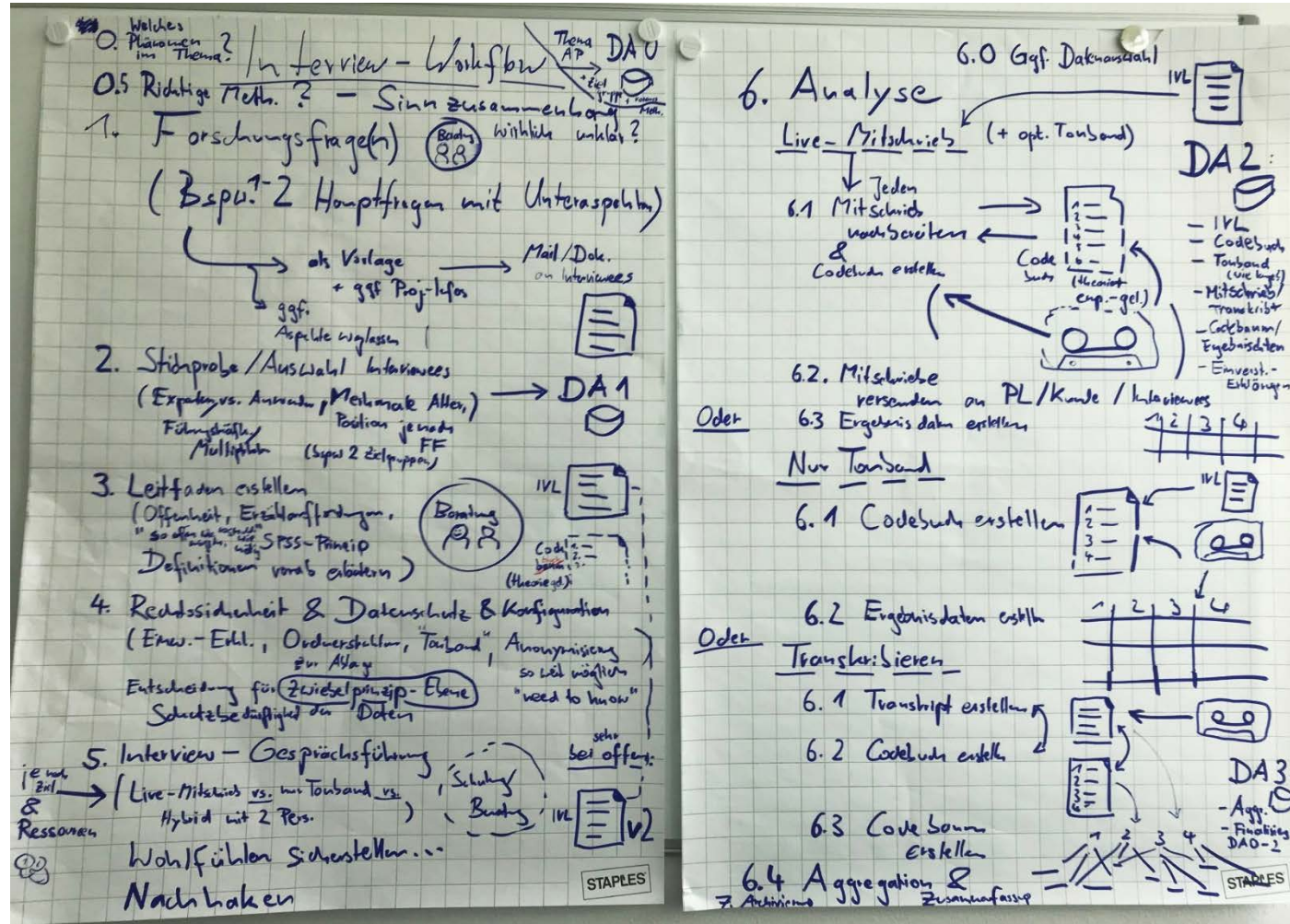
# Leitfragen – und identifizierte Antworten

1. Wie kann Forschungsdatenmanagement disziplinübergreifend für heterogene Daten gelingen?
  - Durch die Unterteilung in Forschungsdomänen und die dortige Schaffung homogener Daten.
2. Wie kann Datenexzellenz an einem Forschungsinstitut erreicht werden?
  - Die Qualität des Ergebnisses kann nur durch Prozessqualität erreicht werden.
3. Wie kann eine strategische Ausrichtung mit einheitlichen Regeln und Vorgaben erreicht werden
  - Data Governance: »Management is the decisions you make. Governance is the structure for making them.«<sup>1</sup>
4. Wie können Wissenschaftler von der Nutzung einheitlicher Strukturen überzeugt werden?
  - Die Nutzung der Standards soll Erleichterung und darf keinen Mehraufwand für die wissenschaftliche Arbeit bringen.

# Hefe-Vision: Data Governance in Forschungsdomänen



# Standard-Forschungsprozess-Bausteine am Beispiel des Interview-Prozesses

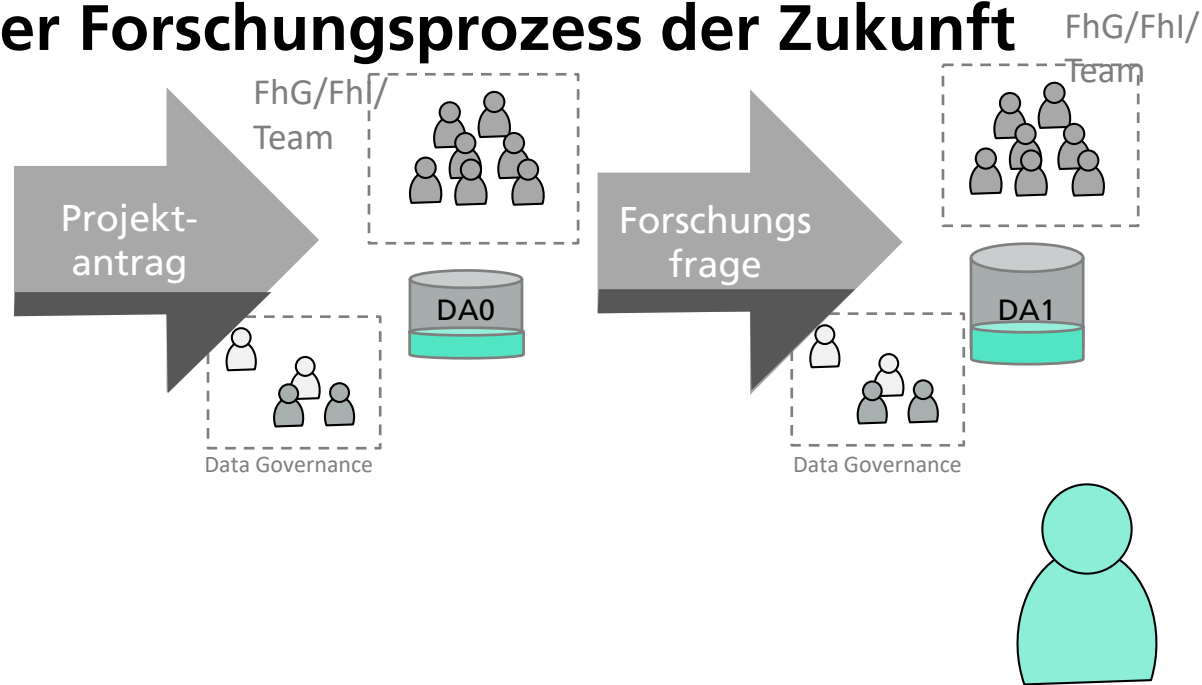


Forschungsdomänen, die in HEFE aufgebaut werden sollen:

- Qualitative Interviews
- Quantitative Befragungen
- Geodaten (Echtzeit und Planung)

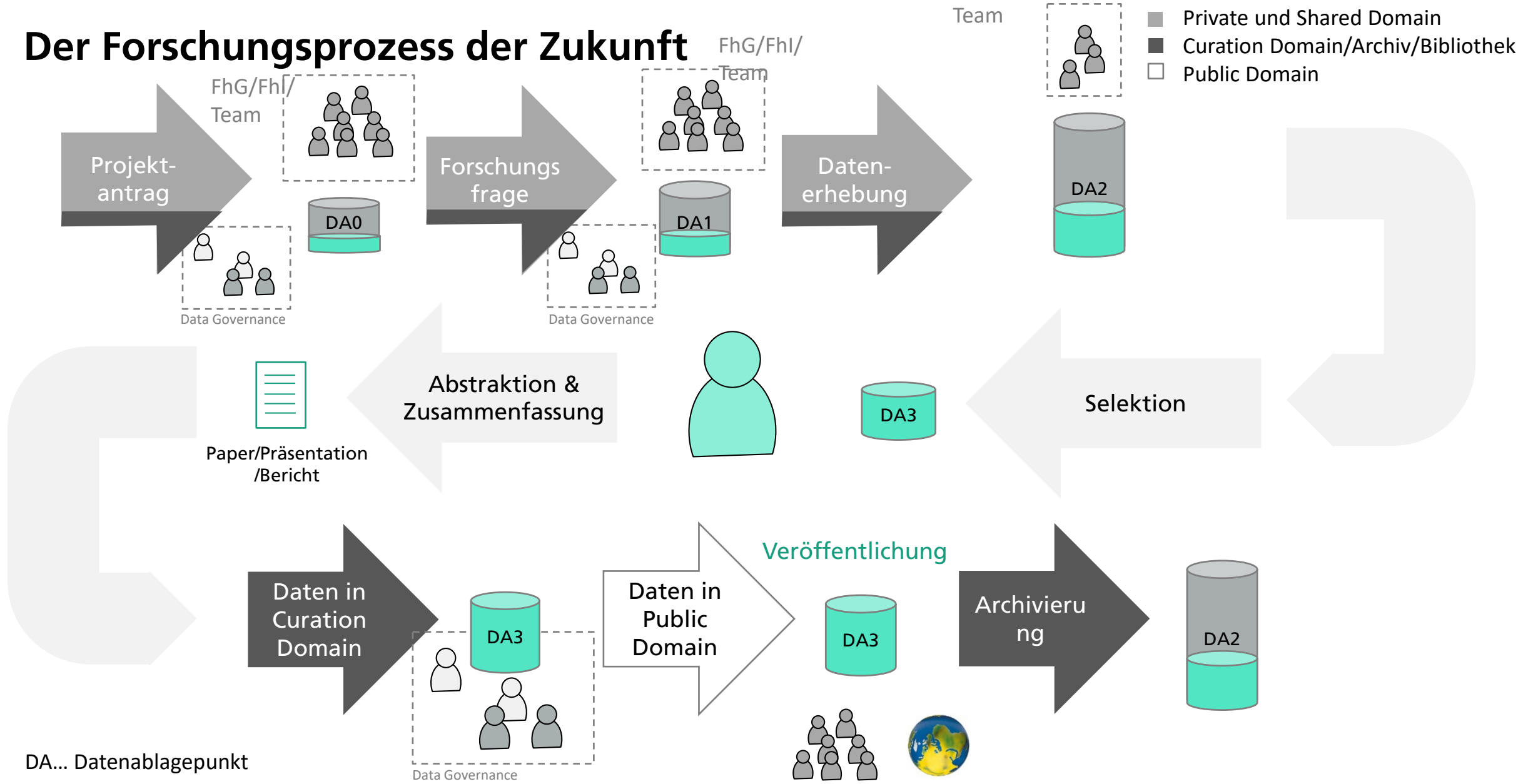
Welches Projekt kann hierfür Daten- (und Methoden-) Standards bieten?

# Der Forschungsprozess der Zukunft





# Der Forschungsprozess der Zukunft

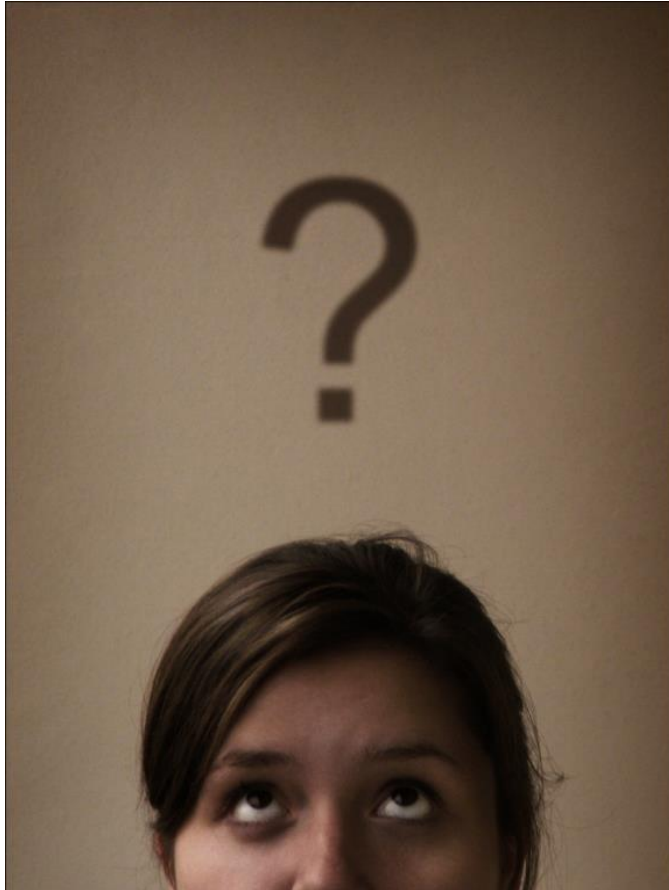


DA... Datenablagepunkt

# Herzlichen Dank für Ihre Aufmerksamkeit!

Fragen?

Kontakt



Competence Center  
Research Services &  
Open Science  
Fraunhofer-  
Informationszentrum  
Raum und Bau IRB

Andrea Wuchner  
Fraunhofer IRB  
Andrea.Wuchner@irb.fraunhofer.de  
Tel: +49 (0)711 / 970-2714



&

Urban Data and  
Resilience  
Fraunhofer-Institut für  
Arbeitswirtschaft und  
Organisation IAO

Johannes Sautter  
Fraunhofer IAO  
Johannes.Sautter@iao.fraunhofer.de  
Tel: +49 (0)711 / 970-2387



Nobelstraße 12  
D-70569 Stuttgart